

BILAN SOCIAL 2017

	Pages
I - EMPLOI	4
Effectifs	4
✚ Effectifs totaux	4
✚ Répartition	5
✚ Département	8
✚ Etablissements	10
✚ CSP/âges	11
✚ Cadres/non cadres	14
✚ Métiers	14
✚ Ancienneté	16
✚ Nationalité	18
Ent. Extérieures	19
Stagiaires	19
Embauches	20
Départs	21
Promotions	24
Absences	24
2- SANTE ET SECURITE AU TRAVAIL	28
Accidents du travail	28
Formation à la sécurité	29
Médecine du travail	29
Amélioration des postes de travail	29
3- FORMATION	31
Pourcentage de la masse salariale dédiée à la formation	31
Répartition par fonds	31
Répartition par CSP	31
Répartition par postes	32
Répartition par catégorie	32
4 - RELATIONS PROFESSIONNELLES	33
Réunions annuelles avec les IRP	34
Date et signature des accords signés	34
Procédures judiciaires	34
Action logement	34
5 - REMUNERATIONS	36
ANNEXES	38

Formation – tableau détaillée

Effectifs – tableaux détaillés

Le bilan social est élaboré avec pour objectif de contribuer au dialogue social mais aussi de permettre une meilleure visibilité et d'extraire du document des informations permettant le pilotage des ressources humaines dans l'association.

Il faut donc réfléchir le bilan social au-delà de la simple obligation légale, et le rétablir dans sa fonction d'outil d'aide à la gestion stratégique et opérationnelle. Il contient des indicateurs permettant à la direction générale de disposer d'éléments fiables permettant :

- D'anticiper en matière de stratégie associative, d'étayer les orientations ou les projets à déployer,
- De prendre des décisions en matière sociale

Toutefois, sa nature rétrospective (image de l'année antérieure) ne reflète pas l'activité quotidienne de l'association.



L'ARISSE a fait le choix de mettre en place des classes à destination des enfants accueillis dans les IME. A cette fin, des contrats avec des personnels de l'éducation nationale ont été signés sous deux formes :

- Par des contrats de droit privé : 5 personnels à Jouy-en-Josas dont 3 en CDI (IME et CTJ Henri Duchêne)
- Par ailleurs, détachement de l'Education Nationale (IME ALPHEE, IME THIAIS, CAMSP) sans rémunération de l'ARISSE.
- 3 personnels en vacacion au CMPP d'Etampes

Ces personnels sont comptabilisés, lorsqu'ils reçoivent un salaire ou partie de salaire de l'ARISSE dans la CSP Personnels éducatifs. Nous les avons distingués dans la partie « métiers ».

Cette année 2017 a été l'occasion de rappeler que les personnels de l'Education Nationale bénéficient des mêmes obligations et droits nés de leur contrat de travail que les autres personnels de l'ARISSE.

Effectif total au 31 décembre en équivalent temps plein

L'effectif total (CDI/CDD/contrats aidés) présent au 31/12/2017 est 500.48 ETP

L'effectif en ETP présent au 31/12/2017 se décompose comme suit :

- 460.17 ETP en CDI
- 32.71 ETP en CDD
- 7.61 ETP en contrats aidés

Vous trouverez en annexe les tableaux détaillés des effectifs en ETP, en personnes physiques et par poste.



On constate une évolution de l'effectif en ETP : en 2016, l'effectif réel était de 513.80 ETP. La diminution du nombre d'ETP est à corréliser avec le nombre de postes vacants (24 ETP cette année contre 16 l'an dernier).

Effectif total au 31 décembre en personnes physiques

	2015	2016	2017
Effectif total au 31/12 en PP	680	704	689
		Soit moins 15 Personnes physiques	

L'effectif en personnes physiques présent au 31/12/2017 se décompose comme suit :

- 630 personnes en CDI
- 51 personnes en CDD
- 8 personnes en contrats aidés



Les personnes en contrats aidés sont sur les postes suivants :

3 salariés en formation d'éducateur spécialisé

1 salarié en formation d'agent de service intérieur

1 AMP en formation

3 salariés en formation de moniteur éducateur

⚠ L'effectif total présent est de 689 soit moins 15 personnes par rapport à 2016. La diminution de l'effectif total est due :

- Aux postes vacants non pourvus

- Aux recrutements majoritairement effectués en interne ainsi qu'au déploiement des postes.

Nous retrouvons cette donnée dans l'augmentation du nombre de CDI à temps complet.

Effectif mensuel moyen

L'effectif mensuel moyen en 2017 est de 735 personnes physiques

Il s'agit de la moyenne des effectifs présents au dernier jour de chaque mois.

	2015	2016	2017
Effectif mensuel moyen	734	727	735

Effectif permanent au 31/12 en personnes physiques

L'effectif permanent au 31/12/2017 est de 303 personnes physiques. Il comprend les salariés en CDI à temps plein présents au 31/12.

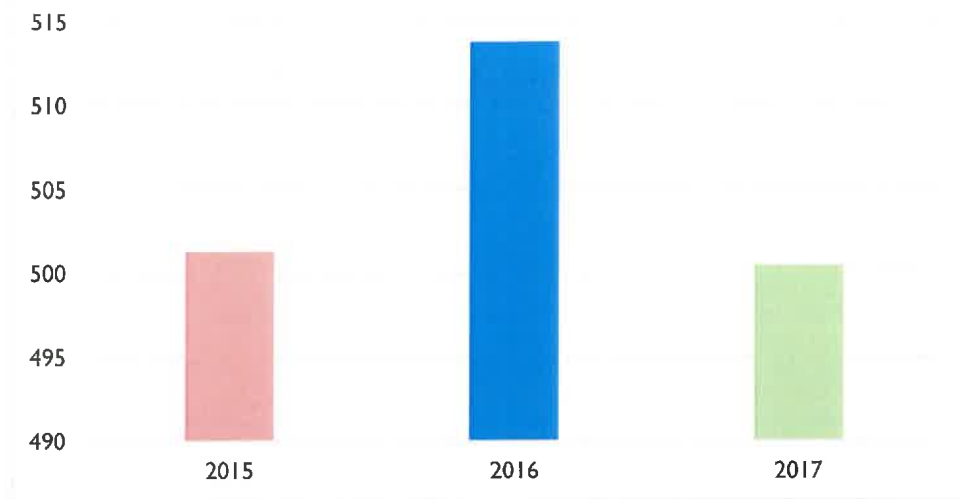
	2015	2016	2017
Effectif permanent au 31/12	218	291	303

Répartition de l'effectif total au 31/12 en personnes physiques

○ Temps complet/temps partiel

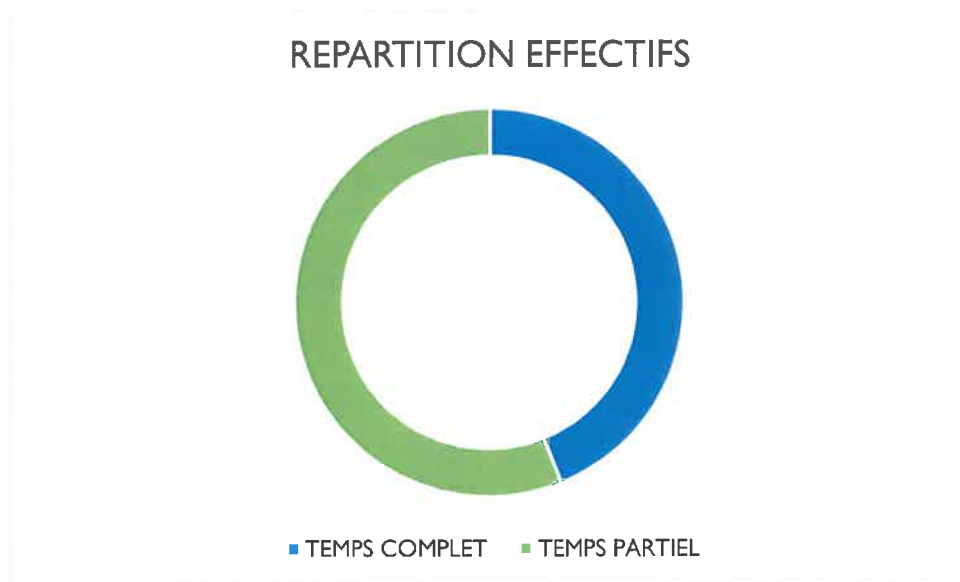
Année	ETP	PP	Augmentation ETP	% augmentation
2015	501,31	680	moins 16	0,00%
2016	513,8	704	PLUS 8	9,60%
2017	500,48	689	MOINS 15	0,00%

COMPARATIF ETP



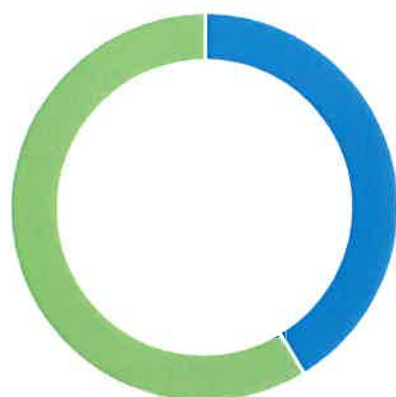
TEMPS COMPLET	303	43,98
TEMPS PARTIEL	386	56,02
TOTAL	689	100

REPARTITION EFFECTIFS



Rappel 2016

TEMPS COMPLET	291	41,34
TEMPS PARTIEL	413	58,66
TOTAL	704	100

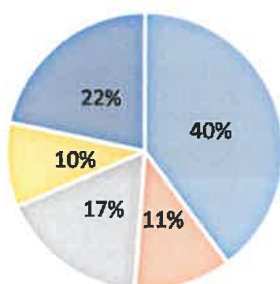


■ TEMPS COMPLET ■ TEMPS PARTIEL

⚠ Il s'agit d'une modification importante de la structure des effectifs de l'ARISSE : l'écart se resserre entre temps partiels et temps complets depuis la création de l'association. Il s'agit du choix réaffirmé de la direction générale de redéployer et de favoriser le recrutement en interne.

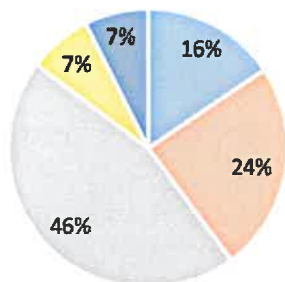
Effectifs temps partiels par CSP

- CADRES CCN 51 RENOVEE + CCN 66
- ADMINISTRATIF CCN 51 RENOVEE + CCN 66
- EDUCATIF CCN 51 RENOVEE & CCN 66
- SERVICES GENERAUX CCN 51 RENOVEE + CCN 66
- PARAMEDICAL CCN 51 RENOVEE & CCN 66



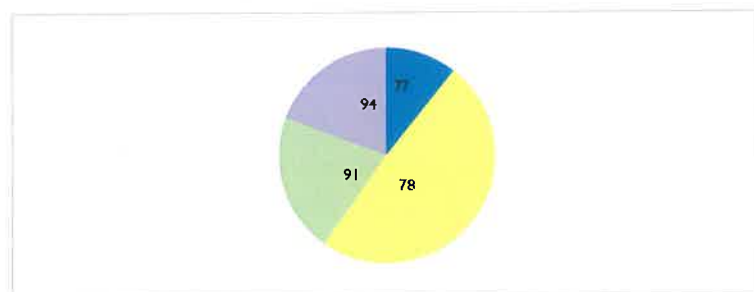
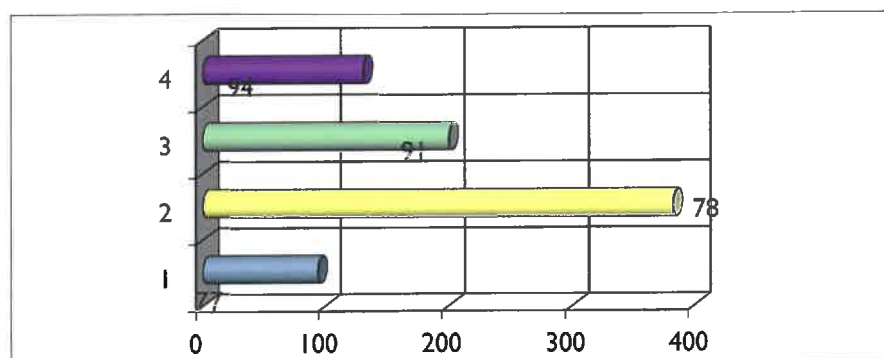
Effectifs temps complet par CSP

- CADRES CCN 51 RENOVEE + CCN 66
- ADMINISTRATIF CCN 51 RENOVEE + CCN 66
- EDUCATIF CCN 51 RENOVEE & CCN 66
- SERVICES GENERAUX CCN 51 RENOVEE + CCN 66
- PARAMEDICAL CCN 51 RENOVEE & CCN 66

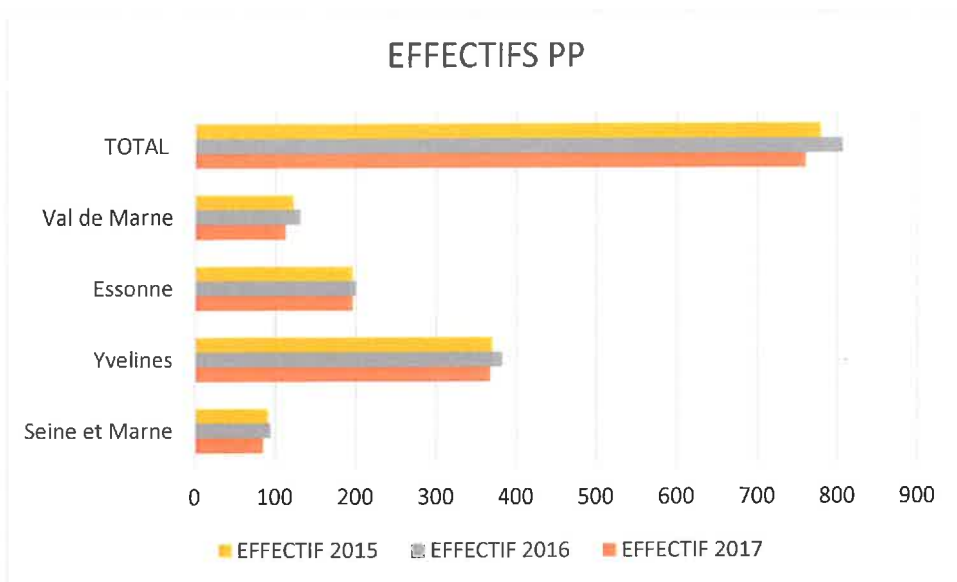


○ Effectifs par département (base tableaux 2 et 3)

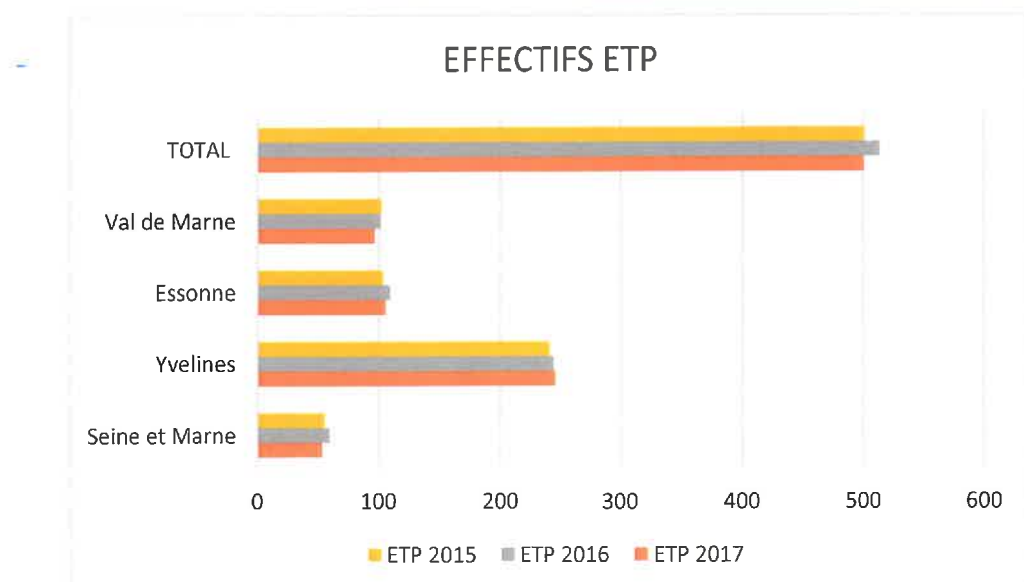
DEPARTEMENTS	EFFECTIF	ETP
Seine et Marne	85	53,36
Yvelines	367	245,63
Essonne	196	105,16
Val de Marne	113	96,33
TOTAL	761	500,48



DEPARTEMENTS	EFFECTIF 2017	EFFECTIF 2016	EFFECTIF 2015
Seine et Marne	85	94	91
Yvelines	367	382	370
Essonne	196	200	196
Val de Marne	113	131	123
TOTAL	761	807	780

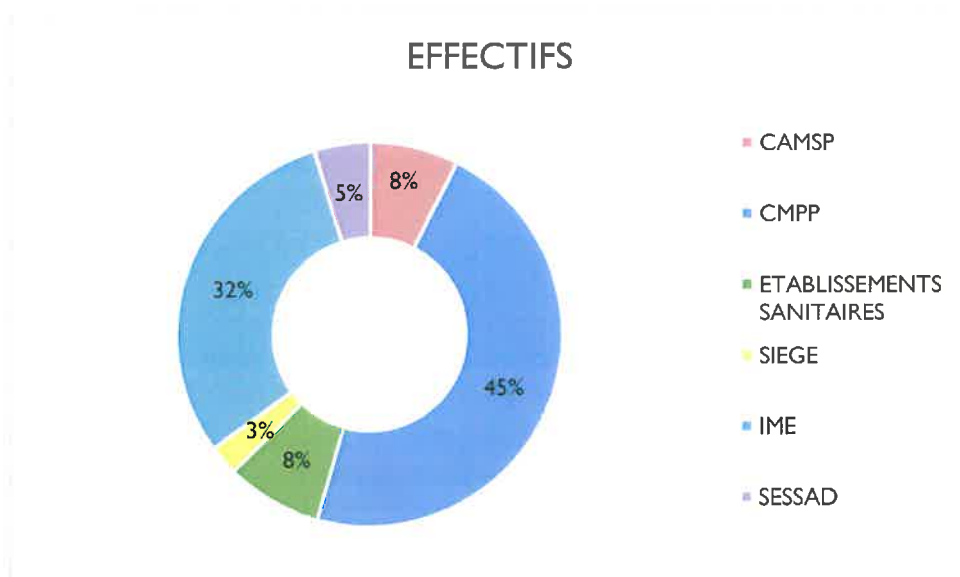


DEPARTEMENTS	ETP 2017	ETP 2016	ETP 2015
Seine et Marne	53,36	59,26	55,23
Yvelines	245,63	244,42	241,16
Essonne	105,16	108,93	103,29
Val de Marne	96,33	101,20	101,63
TOTAL	500,48	513,81	501,31



○ Effectifs par type d'établissement

POLES	EFFECTIFS	ETP
CAMSP	57	36.85
CMPP	357	186,05
ETABLISSEMENTS SANITAIRES	61	39.18
SIEGE	19	18.57
IME	231	192.78
SESSAD	36	27.05
	761	500.48



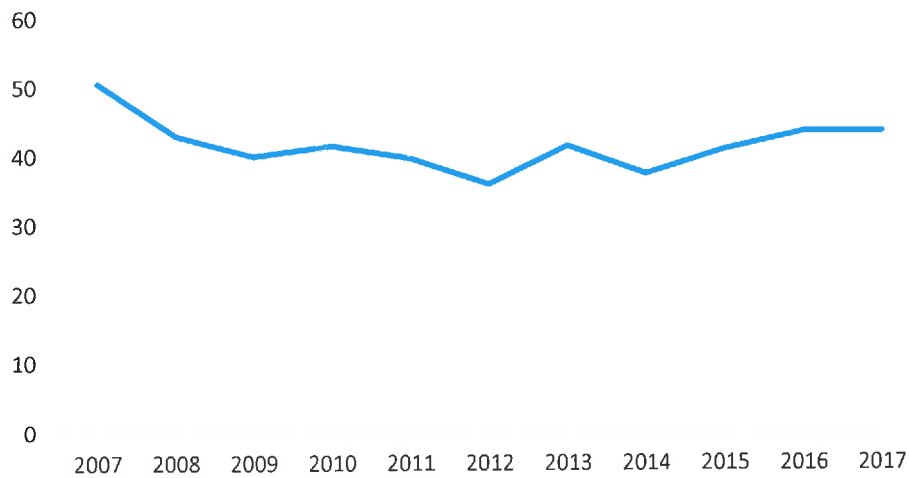
La répartition par département et par type d'établissement est quasiment identique à l'an dernier.

○ Effectifs par CSP par âges

Age médian

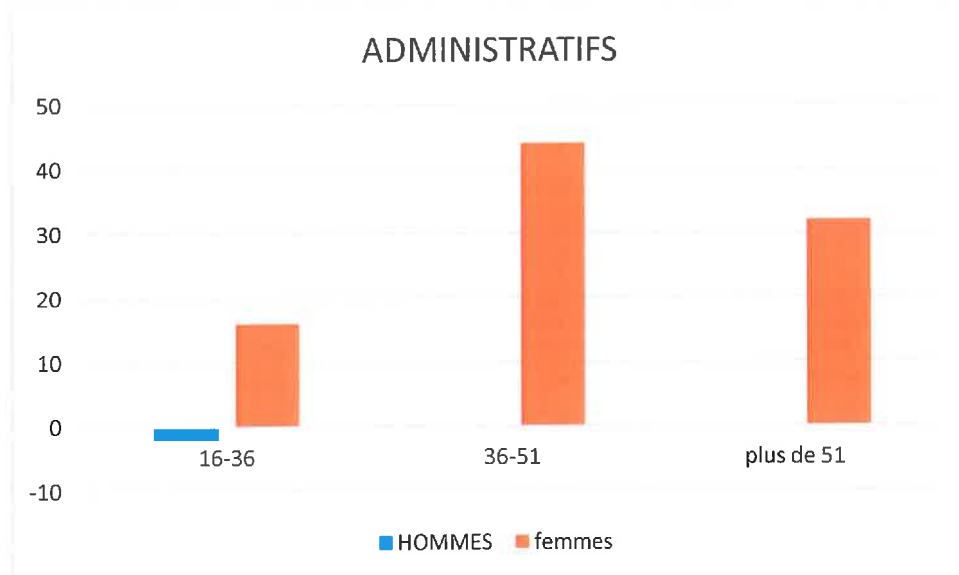
L'âge médian dans l'association est stable depuis 2013. Nous pouvons l'évaluer à 43.5 ans.

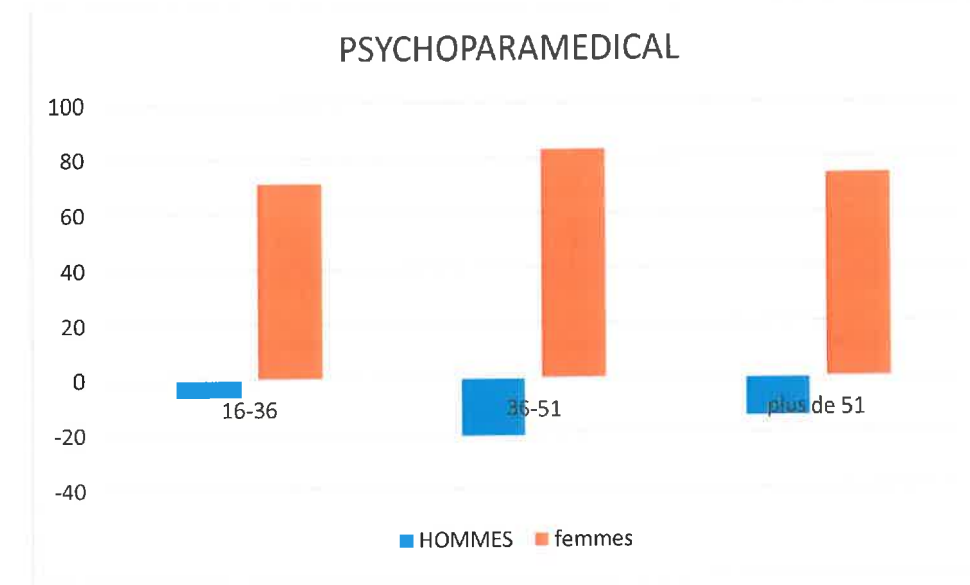
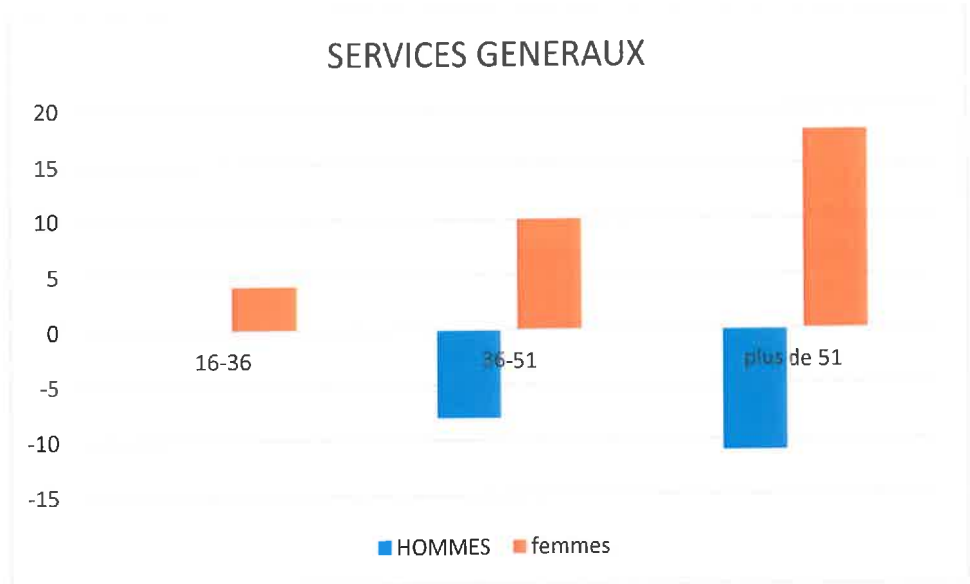
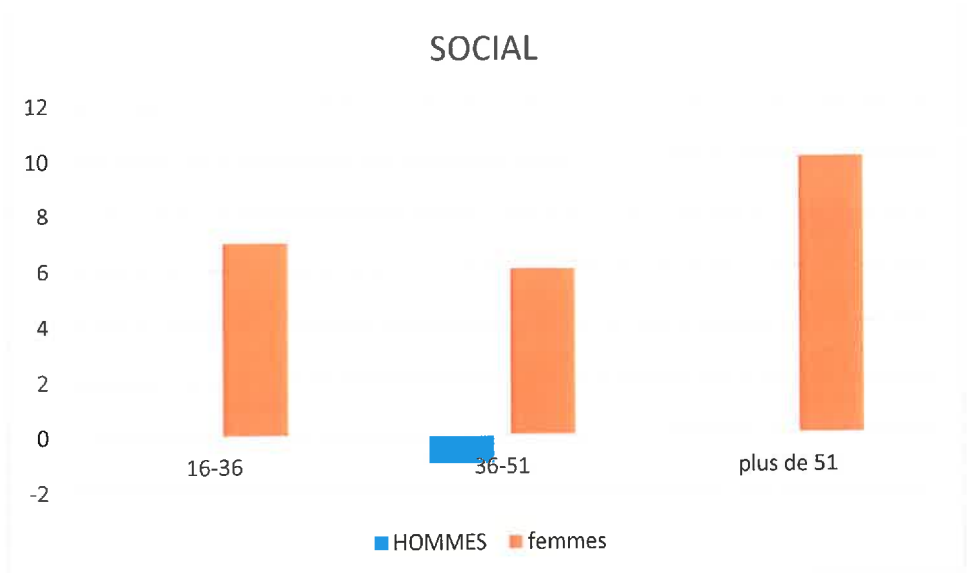
AGE MEDIAN DANS L'ASSOCIATION

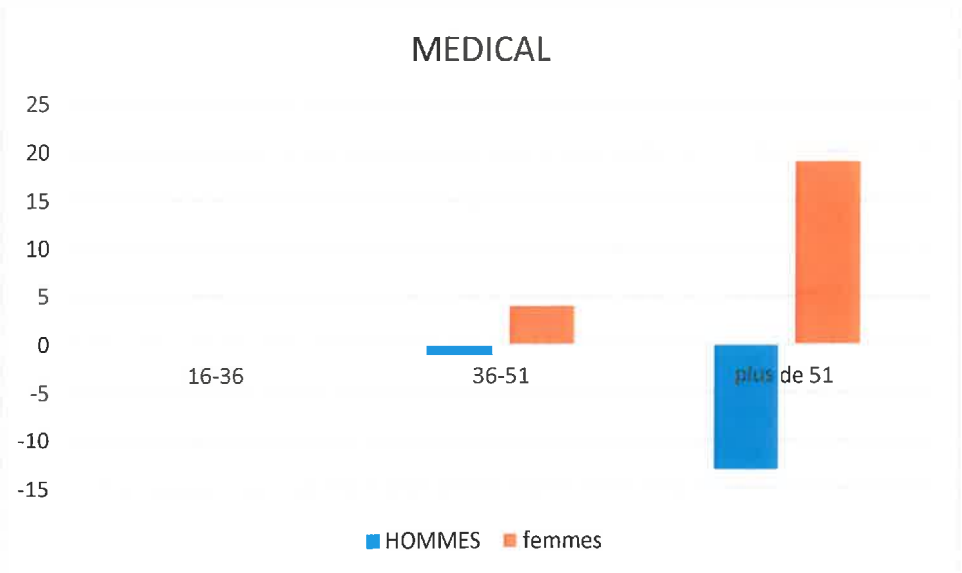
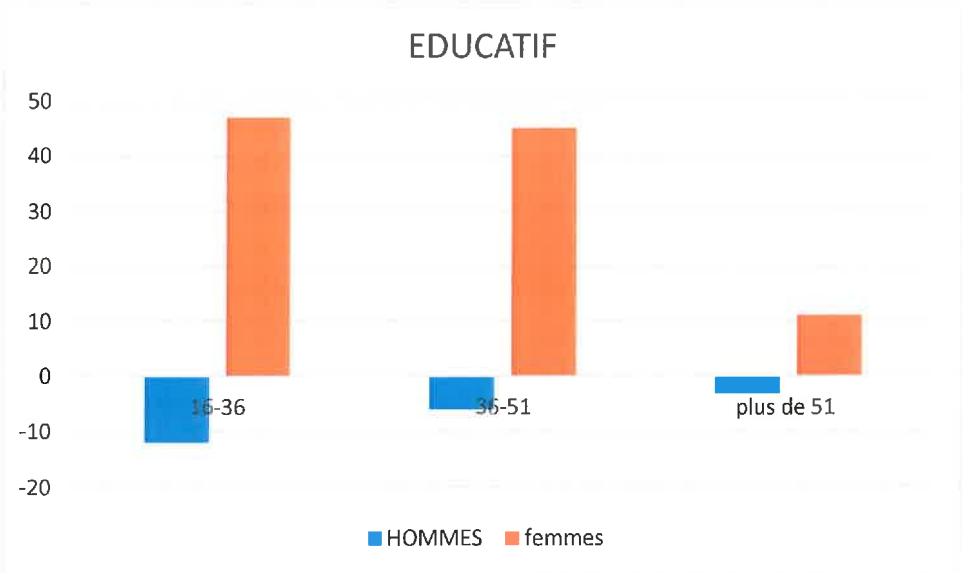
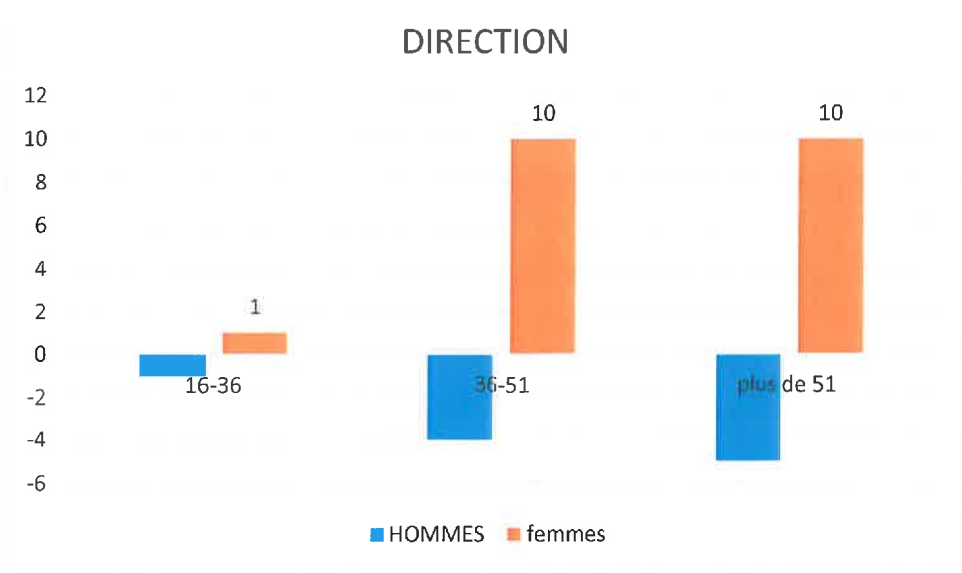


L'âge médian dans le secteur médico-social est stabilisé à 44 ans, 35 ans dans l'aide sociale à l'enfance, moins de 35 ans dans la petite enfance (source : Rapport IGAS)

Pyramide des âges par CSP :







○ Effectifs cadres-non cadres

	CADRES	NON CADRES
HOMMES	62	59
FEMMES	175	393

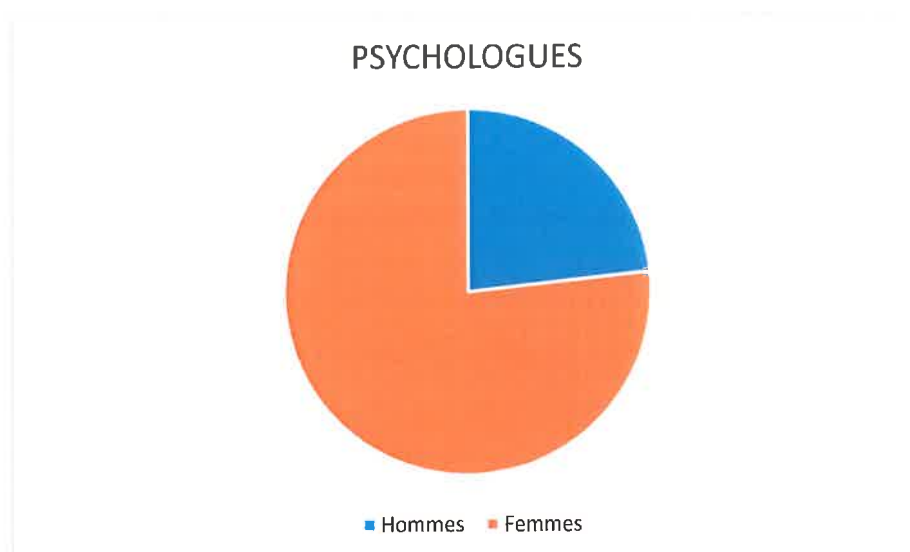
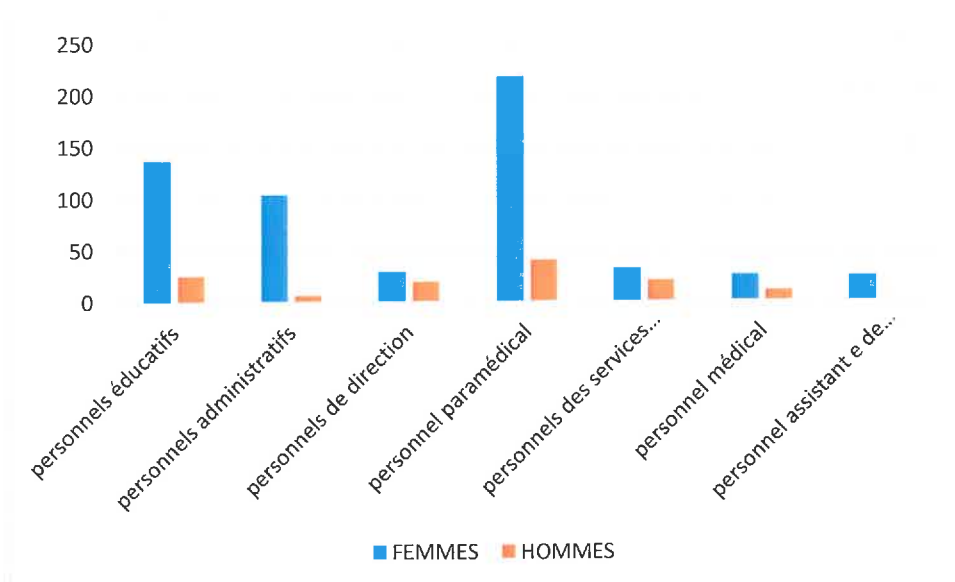
	NOMBRE	TOTAL	%
CADRES			
HOMMES	62	121	51,23
FEMMES	175	568	30,8
NON CADRES			
HOMMES	59	121	48,77
FEMMES	393	568	69,2

○ Répartition de l'effectif par métiers

PERSONNEL EDUCATIF			
METIERS	FEMMES	HOMMES	TOTAL
Educateurs spécialisés	67	11	83
Moniteurs éducateurs	20	4	24
EJE	1		1
EDUCATEURS SCO ET SPOR	11	4	15
AMP	26	3	29
JARDINIÈRE ENFANTS SPE	1		1
PROF EPS	3	3	6
ENSEIGNANTS (droit privé)	5		3
PERSONNELS EDUCATIFS (vacations)	3		
SOUS TOTAL	137	25	162
PERSONNEL ADMINISTRATIF			
METIERS	FEMMES	HOMMES	TOTAL
Chefs de service	6	1	7
Techniciens supérieurs	35	1	36
Techniciens qualifiés	35	3	38
Agents administratifs principaux	28	1	29
Agents administratifs	0	0	0
SOUS TOTAL	104	6	110
PERSONNEL DE DIRECTION			
METIERS	FEMMES	HOMMES	TOTAL
MEDECINS DIRECTEURS	11	7	18
CHEFS DE SERVICE IME	7	7	14

DIRECTEURS /DIRECTRICES	8	5	13
DIRECTEURS ADJOINTS	3	0	3
SOUS TOTAL	29	19	48
PERSONNEL PARAMEDICAL			
METIERS	FEMMES	HOMMES	TOTAL
PSYCHOLOGUES	114	32	146
ORTHOPHONISTE	41	2	42
ERGOTHERAPEUTES	1		1
INFIRMIERS	9		9
KINE	2		2
PUERICULTRICE	3		3
PSYCHOMOTRICIEN	47	6	53
SOUS TOTAL	217	40	257
PERSONNEL DES SERVICES GENERAUX			
METIERS	FEMMES	HOMMES	TOTAL
PERSONNELS SERVICES GENERAUX	32	20	52
PERSONNEL MEDICAL			
METIERS	FEMMES	HOMMES	TOTAL
MEDECINS	25	10	35
PERSONNEL ASSISTANT DE SERVICE SOCIAL			
METIERS	FEMMES	HOMMES	TOTAL
ASSISTANT- E SOCIAL - E	24	1	25

CSP	FEMMES	HOMMES	TOTAL
personnels éducatifs	137	25	162
personnels administratifs	104	6	110
personnels de direction	29	19	48
personnel paramédical	217	40	257
personnels des services généraux	32	20	52
personnel médical	25	10	35
personnel assistant e de service social	24	1	25

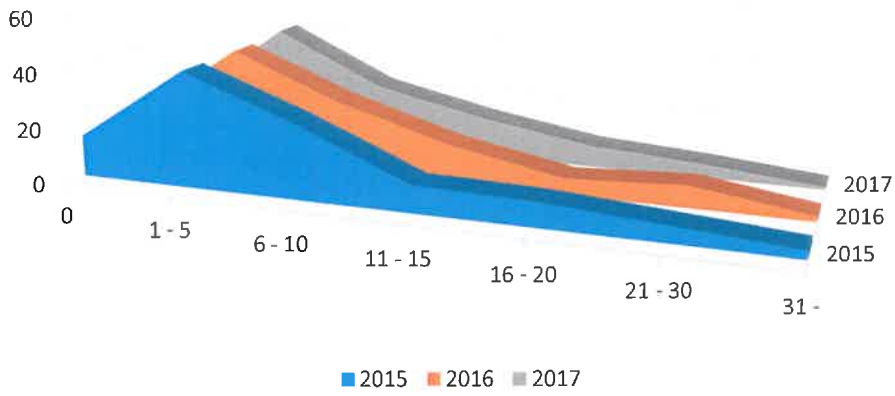


○ **Répartition de l'effectif par ancienneté**

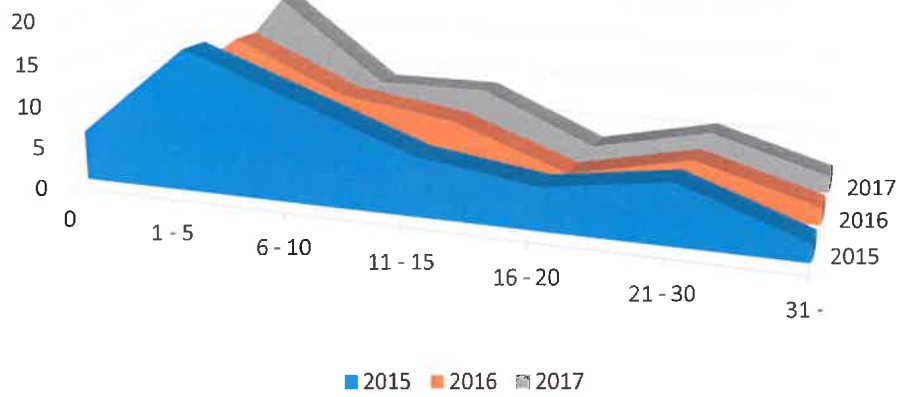


Il est, en général, considéré que l'ancienneté « idéale » en entreprise est entre 6 et 10 ans. La médiane pour l'entreprise doit donc, par CSP, être située dans cette durée ; en dessous, on considère que l'effectif est instable. Au dessus de 10 ans, on estime qu'il faut réfléchir à la mobilité et porter une attention particulière à la formation des salariés les plus anciens.

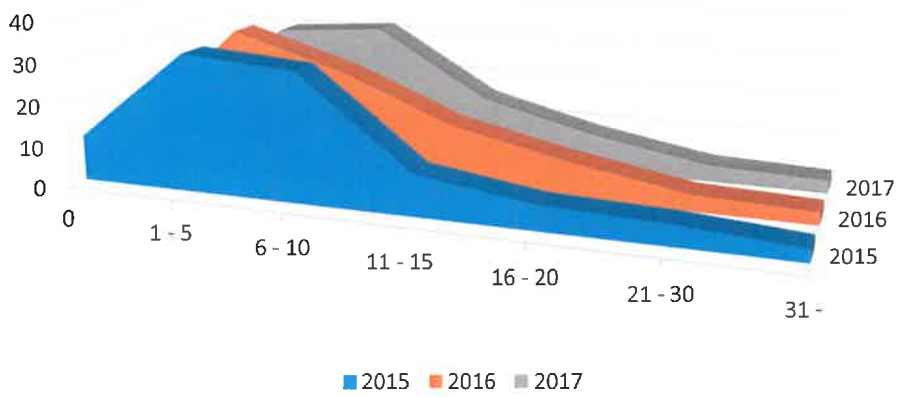
PARA-MEDICAUX



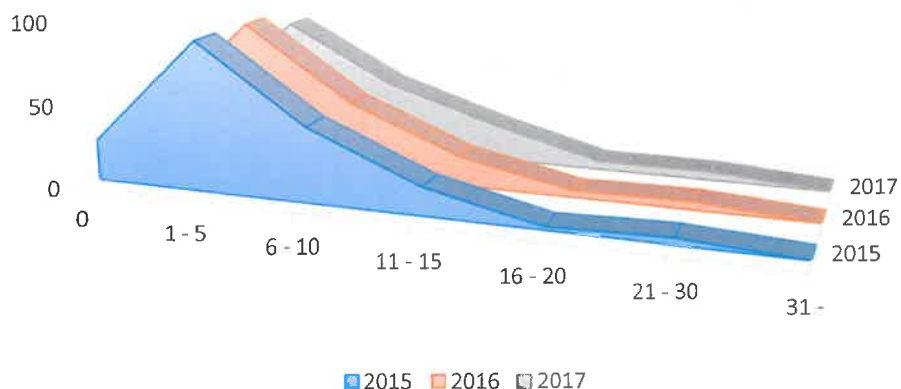
SERVICES GENERAUX



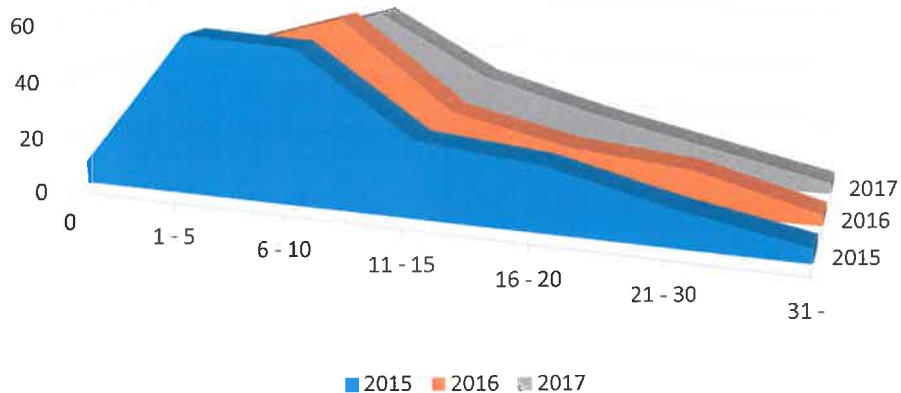
ADMINISTRATIF



EDUCATIF



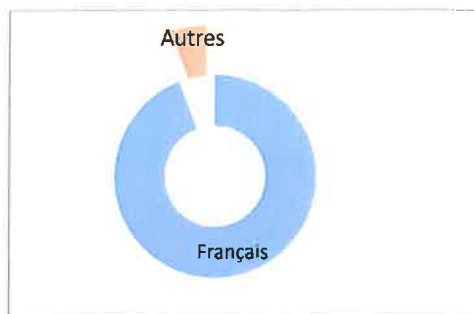
CADRES



⚠ Seules les CSP Cadres et administratifs entrent dans la ligne médiane 6-10 ans, les autres CSP sont dans la médiane moins de 6 ans. Pour les personnels paramédicaux et des services généraux, il s'agit d'un renouvellement des personnels à la suite des départs à la retraite. En revanche, les chiffres des personnels éducatifs sont à corréliser avec celui des départs.

○ Répartition par nationalité

PERSONNELS	NOMBRE	%
Français	649	94
Autres	40	6
TOTAL	689	100



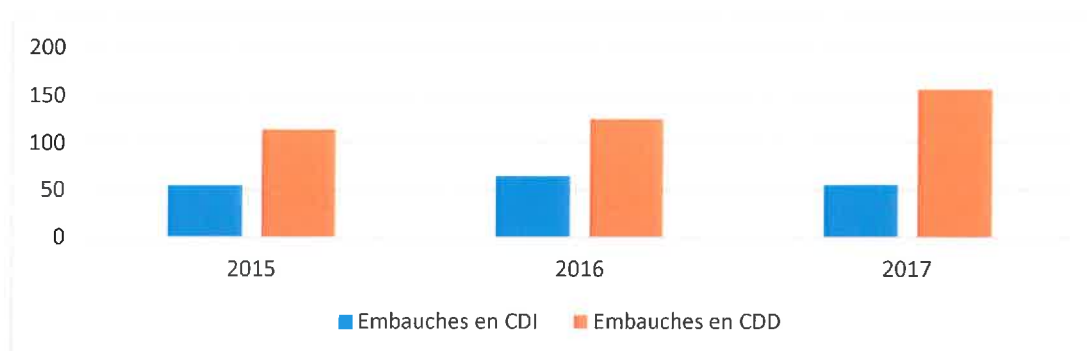
Les chiffres sont identiques à ceux de l’an dernier.

- **Nombre d’entreprises extérieures en 2017** : les informations sont les mêmes que l’an passé.
- **Nombre de stagiaires**

ORIGINE DES STAGIAIRES	FORMATION	NOMBRE
UPMC	Orthophonie	5
UPMC	Psychomotricité	3
UNIVERSITE PARIS DIDEROT	Psychologie	5
UNIVERSITE DE STRASBOURG	Orthophonie	1
UNIVERSITE PARIS DESCARTES	Psychologie	1
UNIVERSITE PARIS 13	Psychologie	3
UNIVERSITE DE TOULOUSE	Psychomotricité	1
UNIVERSITE DE LILLE	Orthophonie	2
UNIVERSITE DE LILLE	Psychologie	1
UNIVERSITE DE LORRAINE	Orthophonie	1
UNIVERSITE FRANÇOIS RABELAIS	Orthophonie	1
IRTS PARMENTIER	Education spécialisée	1
UCL	Orthophonie	1
INITIATIVES	Moniteur éducateur	1
VIS TA CITE	Psychologie	1
ADAFORSS	EJE	1
ISRP	Psychomotricité	3
STHO	Education spécialisée	1
BUC RESSOURCES	Education spécialisée	4
EFPP	Education spécialisée	1
APRADIS	AS	1
EPSS	Education spécialisée	1
ETSUP	EJE	2
INFA	Education spécialisée	1
IFP LES MUREAUX	Psychomotricité	1
LYCEES	STAGES 3EME	4

○ Embauches

	2015	2016	2017
Embauches en CDI	55	65	56
Embauches en CDD	114	125	157

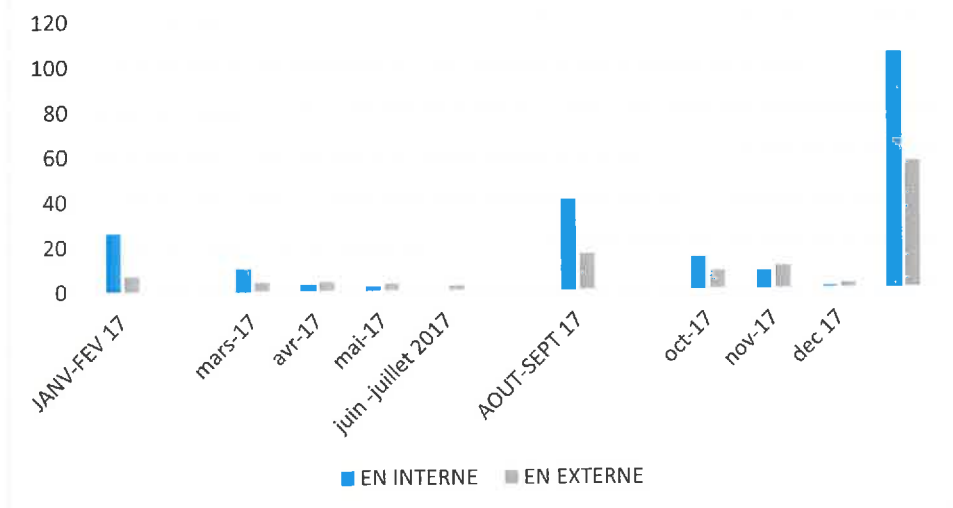


⚠ En raison des budgets des établissements contraints, le nombre d'embauche en CDI est stable. En revanche, le nombre de CDD doit être éventuellement un point d'alerte en fonction des absences et par établissements.

🚩 Répartition embauches en externe – mobilité interne pour les postes ouverts en CDI

MOIS	MOBILITE INTERNE	EMBAUCHES EN EXTERNE
Janvier-février 2017	26	7
Mars 2017	10	4
Avril 2017	3	4
Mai 2017	2	3
Juin-Juillet 2017		2
Août-septembre 2017	40	16
Octobre 2017	14	8
Novembre 2017	8	10
Décembre 2017	1	2
TOTAL	104	56

EMBAUCHES EN CDI 2017



○ Départs par motifs

CSP	NOMBRE
CADRES	28
ADMINISTRATIF	47
EDUCATIF	439
SERVICES GENERAUX	50
PARAMEDICAL	105
Total	669

2015	2016	2017
433	436	669

DEMISSIONS	45	6,73
LICENCIEMENTS	11	1,64
FIN CDD	593	88,64
DEPARTS RETRAITE	18	2,69
DECES	0	
RUPTURES CONVENTIONNELLES	2	0,3
Total	669	100



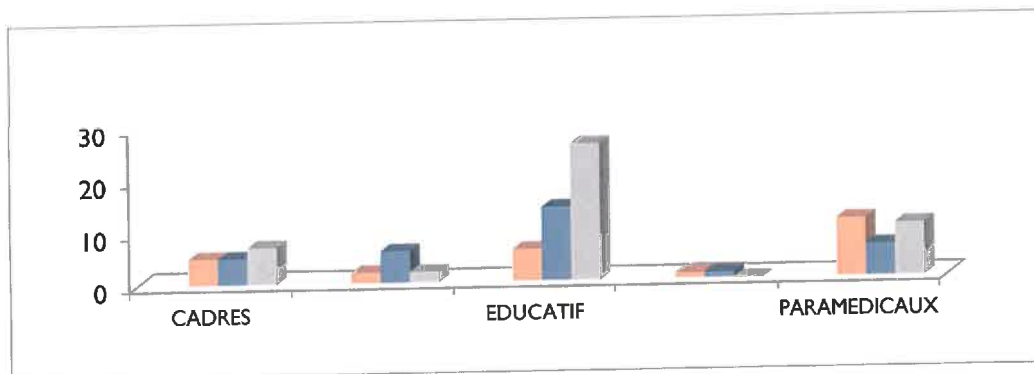
Sur les 11 licenciements : 4 ont été prononcés pour abandon de poste, 2 pour absence injustifiée, 3 pour absence de plus de 6 mois perturbant gravement le fonctionnement de l'établissement, 2 pour inaptitude, dont l'un a été prononcé faute de reclassement possible dans l'association.

Sur les 45 démissions, 6 salariés ont quitté l'ARISSE pour suivre leur conjoint, 17 pour évoluer professionnellement (changement de métier, promotion, etc), 11 pour difficulté au travail

⚠ Une alerte doit se mettre en place sur les fins de période d'essai du fait des salariés qui semblent être en augmentation dans l'association

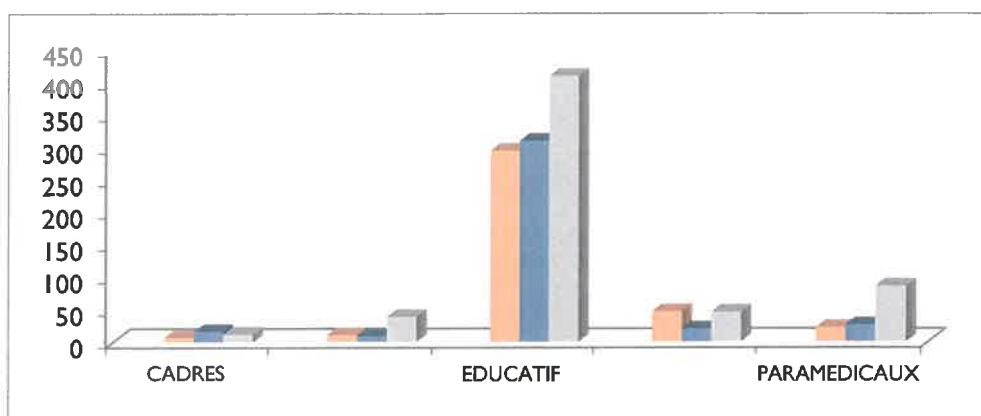
DEMISSIONS

CSP	2015	2016	2017	en %
CADRES	5	5	7	15,55
ADMINISTRATIFS	2	6	2	4,44
EDUCATIF	6	14	26	57,79
SERVICES GENERAUX	1	1	0	
PARAMEDICAUX	11	6	10	22,22
TOTAL	25	32	45	100



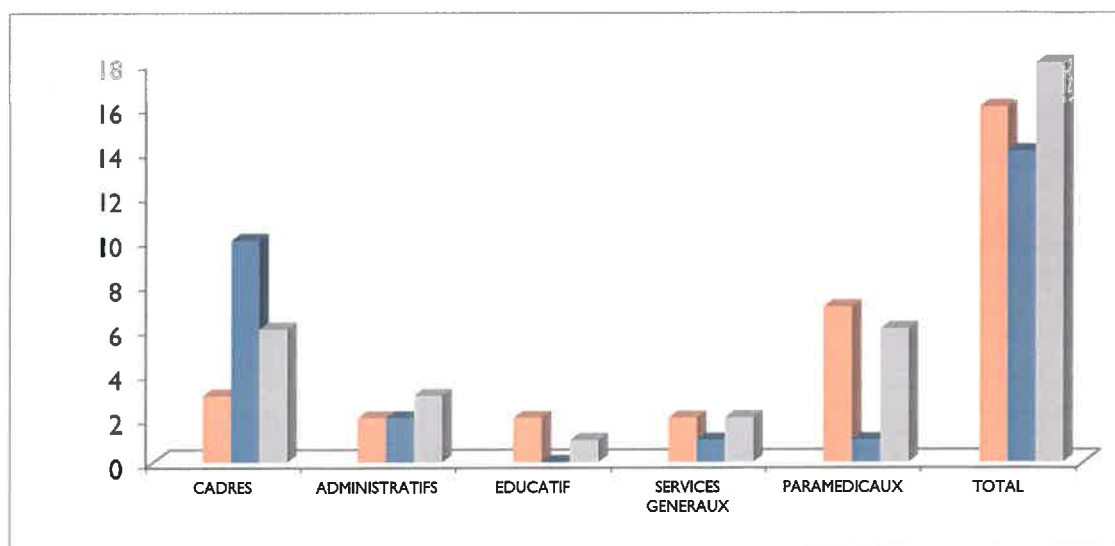
FIN CDD

CSP	2015	2016	2017	en %
CADRES	7	16	12	2,03
ADMINISTRATIFS	11	9	39	6,61
EDUCATIF	295	310	410	68,98
SERVICES GENERAUX	47	20	46	7,8
PARAMEDICAUX	22	26	86	14,58
TOTAL	382	381	593	100



DEPARTS EN RETRAITE

CSP	2015	2016	2017	en %
CADRES	3	10	6	33,33
ADMINISTRATIFS	2	2	3	16,68
EDUCATIF	2	0	1	5,55
SERVICES GENERAUX	2	1	2	11,11
PARAMEDICAUX	7	1	6	33,33
TOTAL	16	14	18	100



Les chiffres significatifs pour cette année :

- Augmentation du nombre des démissions en 2017 pour les personnels éducatifs
- Légère augmentation des départs en retraite
- Nombre de départs en augmentation pour les CDD

- Le nombre de licenciements reste stable. Toutefois, vu la faiblesse des réponses de reclassement pour les inaptitudes et l'absence de réponse d'OETH et UNIFAF, un travail de fond doit être mis en œuvre sur la base des entretiens annuels et par l'intermédiaire d'enquête RPS plus fréquentes pour éviter d'en arriver à l'inaptitude du salarié

-

- o **Turn-over**

Le turn-over correspond au taux de renouvellement du personnel en CDI au cours d'une année donnée. Il se calcule de la manière suivante :

$$[(\text{Nombre d'embauches CDI} + \text{Nombre de sorties CDI})/2] / \text{Effectif physique en CDI au 31/12} * 100$$

Les motifs volontaires et involontaires de départs sont pris en compte, à savoir : départs en retraite, décès, démissions, fin de période d'essai à l'initiative de l'employeur ou du salarié, licenciements et ruptures conventionnelles. Les transferts vers un autre établissement et les fins de CDD sont exclus de ce calcul.

Calcul pour 2017 :

$$[(56+76)/2] / 630 * 100 = 10.47 \% \text{ En 2017, le taux de turnover est de 10.47 \%}$$

Selon un extrait du livre « GRI Indicateurs et protocoles : Emploi, relations sociales et travail », voici une référence des règles d'interprétation du taux de turn-over :

- ♣ Très faible : - de 5%
- ♣ Faible : de 5 à 10%
- ♣ Moyen : de 10 à 15%
- ♣ Elevé : de 15 à 20%
- ♣ Très élevé : au-delà de 20%

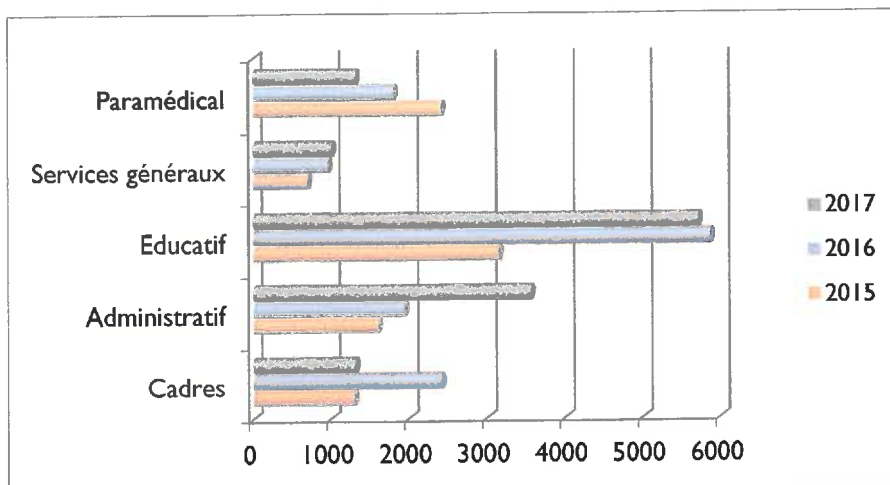
- o **Nombre de promotions**

Définition : modification de la qualification et classification professionnelle du salarié, correspondant à une montée dans la hiérarchie. Les changements de coefficient lié à l'ancienneté ne sont pas pris en compte.

Promotions 2017 : 3

- o **Absentéisme**

CSP	2015	2016	2017
Cadres	1292	2405	1315
Administratif	1602	1939	3554
Educatif	3146	5862	5715
Services généraux	705	966	1014
Paramédical	2416	1803	1320
Total	9161	12975	12918



REPARTITION PAR TYPE D'ABSENCES

	2015	2016	2017
Maladie	8911	8619	7759
Accidents du travail	605	1115	1389
Maternité Paternité	3575	2973	3347
Enfants malades	230	268	423

○ Travailleurs handicapés

CTJ	1
Vélizy	1
Alphée	2
Armonia	3
Thiais	1

○ Durée du temps de travail

		TEMPS DE TRAVAIL HEBDOMADAIRE CONTRACTUEL	
		SERVICES EDUCATIFS - MEDICAUX - PARAMEDICAUX	SERVICES ADMINISTRATIFS ET GENERAUX
1	SIEGE	-	36
2	IME ARC EN CIEL - THIAIS	36	36
13	IME JOUY	37	37
23	CTJ HENRI DUCHENE	37	37
33	SESSAD EPSIS	37	37
4	CMP VELIZY ET BUC	35	35
5	CMPP CHELLES	38	36
6	CMPP MELUN	39	37
7	IME ALPHEE	35	35
8	SESSAD ATESSS	36	36
9	CMPP CHAMPS	35	35
10	CMPP JUVISY ET DRAVEIL	39	37
12	IME ARMONIA	35	35
15	CAMSP ST MICHEL	39	38
16	CAMSP EVRY	39	38
17	CAMSP ETAMPES	39	38
19	IME AMALTHEE	35	35
20	SESSAD ARELIA	37	37
74	CMPP LES CLAYES SOUS BOIS	39	37
	CMPP BEYNES		
78	CMPP VIROFLAY	39	37
87	CMPP SAVIGNY SUR ORGE	39	37
	CMPP EPINAY SUR ORGE		
88	CMPP VERSAILLES	39	37
89	CMPP ETAMPES	39	37
91	CMPP PALAISEAU	39	37
92	CMPP ST GERMAIN EN LAYE	39	37
93	CMPP VERRIERES LE BUISSON	39	37
94	CMPP MARLY LE ROI	39	37
95	CMPP BRETIGNY SUR ORGE	39	37
96	CMPP MANTES LA JOLIE	39	37
97	CMPP GIF SUR YVETTE	39	37
98	CMPP TRAPPES	39	37
99	CMPP LIMOURS	39	37

- **Utilisation du compte épargne-temps**

Seuls les directeurs des IME et de la direction générale utilisent, dans le cadre légal, le compte-épargne temps. En effet, salariés non soumis à horaires, et en raison de leur astreinte de service, ils ne peuvent prendre l'ensemble de leurs droits à congé.

- **Travail de nuit**

- **IME AMALTHEE**

En personnel de nuit : 2 personnes temps plein

- **IME ARMONIA**

En personnel de nuit : 4 dont 2 personnes temps plein ; deux personnes de plus de 50 ans.

- **IME ALPHEE :**


En personnel de nuit : 2 personnes temps plein et 1 personne à mi-temps

Mi-temps thérapeutiques

CMPP	TECHNICIEN SUP
IME	AGT. ADM. PRINC.
IME	MON ADJ ANIM
CMPP	ORTHOPHONISTE
CMPP	AGT. ADM. PRINC.
CMP	ORTHOPHONISTE
IME	INFIRMIER
IME	MONIT. EDUC.
CMPP	CADRE C2 NIV3

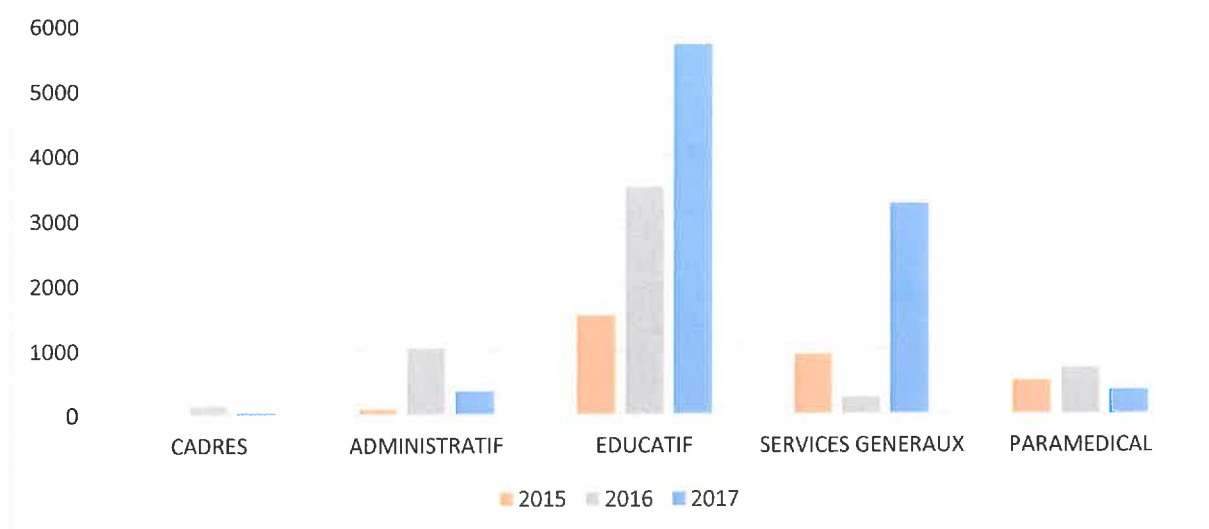
Accidents

○ Evolution du nombre d'accidents

 En 2017, on constate une augmentation du nombre d'accidents de travail. Cette tendance s'observe depuis 2015 au sein de l'Association. En corrélant ces chiffres avec le nombre de salariés par CSP, on aboutit à 35 h d'absences par salariés pour le personnel éducatif. Toutefois, un travail doit s'engager sur cette augmentation. Par exemple, à l'IME ALPHEE, en 2017, le nombre d'accidents du travail pour le personnel éducatif a diminué mais les deux accidents de travail qui ont eu lieu dans cet établissement augmente le chiffre en heures et ce, malgré la mise en place de formations pour faire face à la violence des jeunes accueillis et l'embauche d'un agent de sécurité.

ACCIDENTS DU TRAVAIL PAR CSP exprimés en heures soit un total de 1389 jours

CSP	2015	2016	2017	2017 en jours
CADRES	0	140	46	6.57
ADMINISTRATIF	92	1027	362	51.71
EDUCATIF	1534	3519	5702	814.57
SERVICES GENERAUX	928	265	3244	463.43
PARAMEDICAL	525	719	372	53.14
TOTAL	3079	5670	9726	1389.42



ETABLISSEMENTS	HEURES ARRETS DE TRAVAIL	MOTIFS
IME THIAIS	1877	Personnes accueillies – autres (déplacement d'un meuble)
IME ALPHEE	1398	Personnes accueillies – autres
IME ARMONIA	4508	Personnes accueillies – autres
CMPP CHELLES	10	Trajet
CAMSP EVRY	46	Autres
IME JOUY	1316	Personnes accueillies – trajet – autres
IME AMALTHEE	153	Personnes accueillies – trajet – autres (chute, atelier)
SESSAD ARELIA	5	Personnes accueillies
CMPP SAVIGNY	326	Non renseigné
CTJ HENRI DUCHENE	61	Personnes accueillies – autre (chute)
CMPP ETAMPES	26	Non renseigné

- 🚧 Nombre de personnes formées à la sécurité : 121
- 🚧 Il n'y a pas eu de demandes de dons de congés en 2017
- 🚧 Nombre de salariés concernés par une visite médicale : 216
 - 60 visites liées à une embauche
 - 2 pour inaptitude au poste
 - 154 visites périodiques ou de reprise
- 🚧 Travaux d'amélioration des conditions de travail
 - Mantes la Jolie : modification porte d'entrée pour amélioration de l'accessibilité
 - Thiais : remplacement d'un bac dans la cuisine, amélioration du local des frigos, amélioration activité du personnel de service dans les cuisines
 - Palaiseau : amélioration de l'éclairage dans les bureaux
 - Versailles : réfection des sanitaires
 - Viroflay : pose d'une rampe d'escalier
 - Camsp Etampes : travaux électricité et sol
 - Camsp St Michel : pose d'étagères au secrétariat

- Alphée : travaux de rénovation
- Armonia : blocs de secours, porte coupe-feux, cuisines de l'internat
- Ateess : remise en état de bureaux, sécurisation espace jeunes
- Cmpp Champs : SAS d'entrée
- Etablissements de Jouy-en-Josas : salle Snozelen et salles de réunion

✚ Pourcentage de la masse salariale dédiée à la formation professionnelle

	2015	2016	2017
Pourcentage de la masse salariale affecté à la formation continue	2.3	2.3	2.3
Montant versé (en €) à UNIFAF	157632	158148	159915

✚ Répartition par fonds

	2015		2016		2017	
	Montant	Taux	Montant	Taux	Montant	Taux
Professionalisation	63898.7	0.40%	64612.51	0.40%	64910.5	0.40%
CIF-CDI	31949.34	0.20%	32306.26	0.20%	32455.25	0.20%
FPSP	31949.34	0.20%	32306.26	0.20%	32455.25	0.20%
CPF	31949.35	0.20%	32306.26	0.20%	32455	0.20%
L'obligation conventionnelle mutualisée	55911.36	0.35%	56535.95	0.35%	56796	0.35%
L'obligation d'investissement formation	103835.37	0.65%	104995.34	0.65%	105479	0.65%
Contribution volontaire	0	0.00%	48459.39	0.30%	48683	0.30%
CIF-CDD	9543.26	1.00%	7876.15	1.00%	11124	1.00%

✚ Montant total (en €) des dépenses consacrées à la formation continue pour les formations en cours lors de 2017 et où les remboursements ont été fait par UNIFAF (hors colloques et CNR)

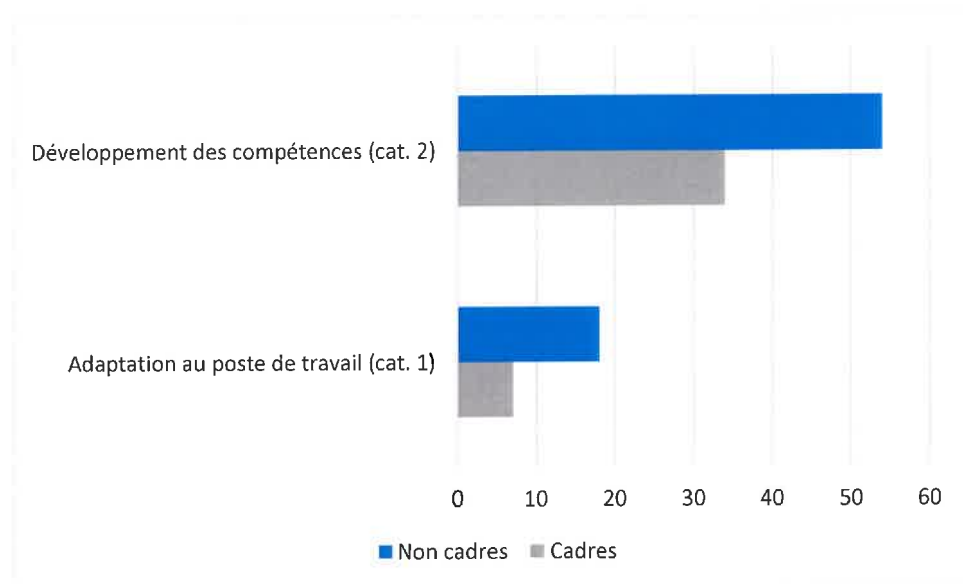
	BFA	FM	Période de pro	CIF VAE BC	CNR	Colloques
Psychologues	35523.02	5776.1	0	0	560	2051.2
Personnels Educatifs	33326.83	11507	36664.48	10492.52	17628.11	0
Administratifs	15296.78	11983	11480	3200	0	0
Services généraux	1748.75	8455.9	0	0	0	0
Paramédicaux	29362.12	11653	0	1600	0	0

✚ Nombre de formations par postes (attention plusieurs formations par personne possibles)

Psychologues	30
Personnels Educatifs	29
Administratifs	45
Services généraux	6
Paramédicaux	33
Autres	30

✚ Formations par catégorie

	Cadres	Non cadres
Adaptation au poste de travail (cat. 1)	7	18
Développement des compétences (cat. 2)	34	54



FORMATIONS DONNANT LIEU A UNE PROMOTION ou EVOLUTION PROFESSIONNELLE EN INTERNE

ANNEE	NOMBRE
2015	13
2016	5
2017	2

NOMBRE DE REUNIONS ANNUELLES AVEC LES IRP**Rappel :****Le comité d'entreprise élu le 22 mars 2016**

Lila HAUDECOEUR, Secrétaire du Comité d'entreprise
Marina BORDARIER, Trésorière du Comité d'entreprise
Xavier POSINE
Céline HARDY
Sebastian FLORES
Eric TOURNECUILLERT

Les délégués du personnel**Pour les Yvelines**

Monsieur Sebastian FLORES
Madame Lila HAUDECOEUR
Madame Marie-Pierre FAUCON LEFORT
Madame Sandra FILLIPEDDU
Monsieur Tristan GOUIN

Pour l'Essonne

Madame SALINGER
Madame PERRIOT BOST
Monsieur MILLEREAU

Pour le Val-de-Marne

Madame ZEROUAL
Madame MERLO
Monsieur TOURNECUILLERT

Pour la Seine-et-Marne

Madame CHEREAU
Madame DUVET

Le CHSCT en 2017 :

Madame JACOB, secrétaire
Madame BOGMIS
Madame QUIRIN
Madame BORDARIER

INSTITUTIONS REPRESENTATIVES DU PERSONNEL	NOMBRE
Délégués du personnel	44
Comités d'entreprise	
- Réunions ordinaires	11
- Commission formation	1
CHSCT	
- Réunions ordinaires	5
- Réunions extraordinaires	1

DATE ET SIGNATURE ACCORDS SIGNES : 2

Deux accords d'entreprise ont été signés avec la CFDT le 9 mai dernier.

Ils portent sur la Qualité de Vie au Travail et la GPEC

PROCEDURES JUDICIAIRES

Typologie	2015	2016	2017
Recours à des solutions non judiciaires engagées dans l'année	0	0	1
Instances judiciaires engagées dans l'année avec mise en cause de l'Association	5	1	0
Mises en demeure et procès verbaux de l'Inspecteur du Travail pendant l'année	0	0	0

Action logement

ACHETER & RENOVER

Prêt ACCESSION

1

Nombre

Nombre

1

Prêt TRAVAUX

Prêt Divers

Courtage en financement immobilier

LOUER

Demandes de logement

12

Aide MOBILI-JEUNE®

Accompagnement mobilicall®

Avance LOCA-PASS®

Garantie LOCA-PASS®

BOUGER *Nombre* *Nombre*
Aide MOBILI-PASS®
Accompagnement à la mobilité
Prêt à la mobilité (classique ou relais)

ETRE AIDE *Nombre* *Nombre*
Contact CIL PASS ASSISTANCE®
Prêt de sécurisation

ECOUTER *Nombre* *Nombre*
Permanence et journée d'information
Commission logement
Rencontre entreprise 1

Heures de délégation

	Heures sur temps de travail	Heures hors temps de travail
Réunions à l'initiative de l'employeur	1804,95	50,45
Heures de délégations	698,19	560,45
Total	2503,14	610,9

Kilomètres déclarés: 3316
Temps de trajet: 145,5
Réunions à l'initiative de l'employeur: 59,5
Heures de délégation: 86

	2016	2017
Initiative employeur	93,57	1804,95
Délégations	583,33	610,9
Hors temps de travail	442,21	560,45

GRILLE DES REMUNERATIONS EN 2017

CATEGORIES	BRUT CUMULE	NOMBRE DE SALARIES	MOYENNE DES REMUNERATIONS
SOCIO-PROFESSIONNELLES			
DIRECTION	2 190 726.54	48	3 803.34
ADMINISTRATIF	1 657 002.66	110	1 255.31
EDUCATIF	3 028 655.60	162	1 557.95
MEDICAL	1 956 397.51	35	4 658.09
PSYCHO-PARAMEDICAL	6 109 474.69	257	1 981.02
SOCIAL	490 941.38	25	1 636.47
SERVICES GENERAUX	794 455.11	52	1213.17
	16 227 653.49	689	1 962.71

HIERARCHIE DES REMUNERATIONS			
	CUMUL ANNUEL	MOYENNE MENSUELLE	MOYENNE PAR SALARIE
MONTANT DES 10% DES REMUNERATIONS LES MOINS ELEVEES	684 847.62 €	57 070.64 €	951.18 €
MONTANT DES 10% DES REMUNERATIONS LES PLUS ELEVEES	3 237 682 €	269 806.86 €	4 496.78 €
RAPPORT DES 2 MONTANTS (COEFFICIENT MULTIPLICATEUR)	4.73		

RAPPEL : Le minimum conventionnel est de 358 soit 1457 € brut
le smic est 1480€ brut

SALAIRE MOYEN MENSUEL	2 254 €
SALAIRE MEDIAN MENSUEL	1 863 €

Année de début	Nb Stagiaires	H	F	Age	CSP	Intitulés	Nb jours total	Nb jours 2017
2015	1	1	0	36	5	FI I - CAFDES	700	252
	1	0	1	52	5	La relaxation psychanalytique	50	11
	1	0	1	39	5	CAFERUIS MASTER I	853	69
2016	1	0	1	45	5	Sensibilisation à la thérapie	108	60
	1	0	1	41	4	FMB2 - CONSEIL FAMILIAL ET CON	403	158
	1	0	1	54	5	Psychodrame psychanalytique	149	36
	1	1	0	35	4	FMB1 - CAFERUIS	585	67
	1	0	1	35	5	Introduction à l'ethnopsychiat	105	63
	1	1	0	57	5	Diplome Universitaire de psych	96	72
	1	0	1	54	4	caferuis	540	222
	1	0	1	28	3	EA 2015 DEAMP	635	145
2017	1	0	1	36	4	Formateur Prévention et secour	60	60
	1	0	1	30	4	Le temps: mode d'emploi	16	16
	1	0	1	61	5	Modèle d'intervention précoce	7	7
	1	0	1	32	5	Psychothérapie de groupe et ps	186	108
	1	0	1	38	5	Psychodrame psychanalytique	149	121
	1	0	1	34	4	Apprendre la langue des signes	30	30
	1	0	1	55	5	Intervention auprès des systèm	60	60
	1	0	1	43	4	sellier maroquinier sculpture	280	280
	1	0	1	42	4	CAFERUIS	375	230
	1	1	0	29	4	L'atelier de poterie	35	35
	1	0	1	23	4	L'atelier de poterie	35	35
	1	0	1	27	4	FMB2 - INTEGRAT° SENSORIELLE/M	14	14
	1	0	1	34	4	FMB2 - INTEGRAT° SENSORIELLE/M	14	14
	1	0	1	42	4	FMB2 - PECS niveau I	13	13
	1	0	1	31	5	SEMINAIRE TECHNIQUE ET CLINIQUE	62	32
	1	0	1	32	4	Langage, parole, mathématiques	36	36
	1	0	1	44	5	Approfondissement de la pratiq	35	35
	1	0	1	43	5	Travail psychanalytique avec l	72	36
	1	0	1	45	3	Savoir lâcher prise et prendre	14	14
	1	0	1	28	4	Les groupes de parole	35	35
	1	0	1	41	5	Prise en charge et accompagnem	35	35
	1	0	1	49	5	Sensibilisation personnelle à	72	72
	1	0	1	37	4	Approche orthophonique	14	14
	1	1	0	45	5	Formation à la thérapie famili	122	122
	1	0	1	47	5	Psychiatrie de l'enfant et de	35	35
	1	0	1	34	5	Formation à la thérapie famili	49	49
	1	0	1	38	4	L.S.F. niveau introductif	30	30
	1	0	1	45	4	FMB2 - ALIMENTATION ET PETITE	29	29
	1	0	1	59	4	Troubles du langage oral et éc	28	28
	1	1	0	33	4	L.S.F. Niveau introductif	30	30
	1	0	1	29	4	L.S.F. niveau 3	30	30
	1	0	1	37	5	Bilan psychologique de l'enfan	35	35

	1	0	1	32	4	TROUBES DU COMPORTEMENT ET ...	35	35
	1	0	1	49	4	Relaxation psychomotrice	42	42
	1	0	1	59	5	Adolescence en souffrance	39	39
	1	0	1	47	5	Adolescence en souffrance	39	39
	1	1	0	45	5	Formation à la thérapie famili	52	52
	1	0	1	63	5	DECOUVERTE DU CORPS DANS LES E	14	14
	1	0	1	40	5	DECOUVERTE DU CORPS DANS LES E	14	14
	1	0	1	56	4	Massage Chi Nei Tsang	42	42
	1	1	0	56	4	Habilitation électrique	7	7
	1	0	1	39	5	L'évaluation des symptômes de	12	12
	1	0	1	34	4	Perfectionnement d'un atelier	35	35
	1	0	1	25	4	Réorganisation Neurofonctionne	36	36
	1	0	1	27	4	Réorganisation Neurofonctionne	36	36
	1	0	1	60	5	Autisme(s) et Psychanalyse(s)	14	14
	1	0	1	58	5	Autisme(s) et Psychanalyse(s)	14	14
	1	0	1	38	5	Autisme(s) et Psychanalyse(s)	14	14
	1	0	1	38	4	Autisme(s) et Psychanalyse(s)	14	14
	1	1	0	38	4	Autisme(s) et Psychanalyse(s)	14	14
	1	0	1	45	4	Autisme(s) et Psychanalyse(s)	14	14
	1	0	1	47	5	Autisme(s) et Psychanalyse(s)	14	14
	1	0	1	26	4	Autisme(s) et Psychanalyse(s)	14	14
	1	0	1	57	4	Stage théorique Autisme et str	35	35
	1	0	1	28	4	Approche transculturelle de l'	21	21
	1	0	1	29	5	COGNITIVE REMEDIATION THERAPY	28	28
	1	0	1	44	4	Peut-on soigner l'échec scolai	28	28
	1	1	0	38	4	Initiateur escalade	35	35
	1	0	1	55	4	LA METHODE DISTINCTIVE	34	34
	1	0	1	42	4	Aux frontières du judiciaire d	7	7
	1	1	0	58	4	Aux frontières du judiciaire d	7	7
	1	0	1	51	4	Aux frontières du judiciaire d	7	7
	1	0	1	34	4	Aux frontières du judiciaire d	7	7
	1	1	0	53	4	Aux frontières du judiciaire d	7	7
	1	1	0	49	4	Aux frontières du judiciaire d	7	7
	1	0	1	58	4	Aux frontières du judiciaire d	7	7
	1	0	1	53	4	Aux frontières du judiciaire d	7	7
	1	0	1	47	5	Aux frontières du judiciaire d	7	7
	1	0	1	41	4	Aux frontières du judiciaire d	7	7
	1	1	0	36	4	Aux frontières du judiciaire d	7	7
	1	1	0	59	5	Aux frontières du judiciaire d	7	7
	1	1	0	47	5	Aux frontières du judiciaire d	7	7
	1	0	1	48	5	Aux frontières du judiciaire d	7	7
	1	0	1	41	3	Excel 2007/2010 Niveau 2	14	14
	1	1	0	43	4	FMB2 - PROGICIEL CARIATIDES	12	12
	1	0	1	43	5	FMB2 - PROGICIEL CARIATIDES	12	12

		0		27	4	FMB2 - PROGICIEL CARIATIDES	12	12
		0		59	4	FMB2 - PROGICIEL CARIATIDES	12	12
		0		29	5	FMB2 - D.U. PSYCHOTRAUMATOLOGI	120	120
		0		26	4	FMB2 - RACINES SENSORIMOTRICES	35	35
		0		39	5	Les épreuves projectives dans	21	21
		0		54	4	FMB2 - ECRITURE RECREATRICE /	35	35
		0		46	5	FMB2 - ECRITURE RECREATRICE /	35	35
		0		24	4	FMB2 - ECRITURE RECREATRICE /	35	35
		0		53	3	FMB2 - SECRETAIRE EN CMPP	14	14
		0		38	4	FMB2 - SENSIBILISATION APPROCH	49	49
		0		25	4	Les racines sensorimotrices de	35	35
		0		34	4	FMB2 - RACINES SENSORIMOTRICES	35	35
		0		57	4	Approche du psychodrame psycha	35	35
		0		33	4	Massage contenant parents-bébé	35	35
		0		58	4	Conte et thérapie	15	15
		0		47	4	Conte et thérapie	15	15
		0		56	4	Vision et motricité	14	14
		0		57	5	Le travail thérapeutique avec	35	35
		0		60	5	Autisme spécialisation profess	224	84
		0		44	3	Troubles du comportement et tr	35	35
		0		34	4	approche psychocorporelles des	35	35
		0		43	5	Communautarisme, identités, ra	7	7
		0		63	3	MISE EN PLACE ET GESTION ACTIV	14	14
		0		53	3	MISE EN PLACE ET GESTION ACTIV	14	14
		0		43	5	PROGICIEL CARIATIDES - complém	14	14
		0		36	4	THERAPIE D ECHANGE ET DE DEVEL	28	28
		0		53	5	TRAVAIL PSYCHANALYTIQUE AVEC L	36	36
		0		43	1	FORMATION A LA LANGUE FRANCAIS	40	40
		0		41	3	ACI Personnels admin ARISSE G2	14	14
		0		62	3	ACI Personnels admin ARISSE G2	14	14
		0		54	4	ACI Personnels admin ARISSE G2	14	14
		0		40	3	ACI Personnels admin ARISSE G2	14	14
		0		41	4	ACI Personnels admin ARISSE G2	14	14
		0		44	3	ACI Personnels admin ARISSE G2	14	14

	1	0	1	33	3	ACI Personnels admin ARISSE G2	14	14
	1	0	1	44	4	ACI Personnels admin ARISSE G2	14	14
	1	1	0	56	1	ACI Personnels admin ARISSE G2	14	14
	1	0	1	55	4	ACI Personnels admin ARISSE G2	14	14
	1	0	1	53	4	ACI Personnels admin ARISSE G2	14	14
	1	0	1	43	4	ACI Personnels admin ARISSE G2	14	14
	1	0	1	44	1	ACI Personnels admin ARISSE G2	14	14
	1	0	1	57	3	ACI Personnels admin ARISSE G2	14	14
	1	0	1	52	3	ACI Personnels admin ARISSE GI	14	14
	1	0	1	44	3	ACI Personnels admin ARISSE GI	14	14
	1	0	1	45	3	ACI Personnels admin ARISSE GI	14	14
	1	0	1	45	3	ACI Personnels admin ARISSE GI	14	14
	1	0	1	35	3	ACI Personnels admin ARISSE GI	14	14
	1	0	1	49	3	ACI Personnels admin ARISSE GI	14	14
	1	0	1	41	4	ACI Personnels admin ARISSE GI	14	14
	1	1	0	45	1	ACI Personnels admin ARISSE GI	14	14
	1	0	1	36	5	ACI Personnels admin ARISSE GI	14	14
	1	0	1	23	4	ACI Personnels admin ARISSE GI	14	14
	1	0	1	29	4	ACI Personnels admin ARISSE GI	14	14
	1	0	1	52	3	ACI Personnels admin ARISSE GI	14	14
	1	0	1	37	4	ACI Personnels admin ARISSE GI	14	14
	1	0	1	50	4	ACI Personnels admin ARISSE GI	14	14
	1	0	1	51	3	ACI Personnels admin ARISSE GI	14	14
	1	0	1	36	5	PRATIQUE DE LA CLINIQUE ET DES	85	9
	1	0	1	53	4	ACCEUILLIR LA DIFFERENCE CULTU	20	20
	1	0	1	58	5	LA PSYCHOPATHOLOGIE DE L ENFAN	12	12
	1	0	1	57	4	LA PSYCHOPATHOLOGIE DE L ENFAN	12	12
	1	0	1	60	4	LA PSYCHOPATHOLOGIE DE L ENFAN	12	12
	1	0	1	59	4	LA PSYCHOPATHOLOGIE DE L ENFAN	12	12

	1	0	1	70	5	LA PSYCHOPATHOLOGIE DE L ENFAN	12	12
	1	1	0	53	5	LA PSYCHOPATHOLOGIE DE L ENFAN	12	12
	1	1	0	42	5	LA PSYCHOPATHOLOGIE DE L ENFAN	12	12
	1	0	1	38	5	LA PSYCHOPATHOLOGIE DE L ENFAN	12	12
	1	0	1	65	5	LA PSYCHOPATHOLOGIE DE L ENFAN	12	12
	1	0	1	45	4	LA PSYCHOPATHOLOGIE DE L ENFAN	12	12
	1	1	0	49	5	LA PSYCHOPATHOLOGIE DE L ENFAN	12	12
	1	0	1	45	5	LA PSYCHOPATHOLOGIE DE L ENFAN	12	12
	1	0	1	47	4	LA PSYCHOPATHOLOGIE DE L ENFAN	12	12
	1	1	0	55	5	LA PSYCHOPATHOLOGIE DE L ENFAN	12	12
	1	1	0	25	4	LA PSYCHOPATHOLOGIE DE L ENFAN	12	12
	1	1	0	34	3	AUTISME ET STRATEGIES EDUCATIV	35	35
	1	1	0	29	4	AUTISME ET STRATEGIES EDUCATIV	35	35
	1	0	1	45	4	FMBI - MAITRESSE DE MAISON	203	203
	1	0	1	34	4	PERMIS DE CONDUIRE	50	50
	1	0	1	29	4	LES PARTICULARITES SENSORIELLE	21	21
	1	0	1	37	4	LES PARTICULARITES SENSORIELLE	21	21
	1	0	1	51	3	CONCEVOIR DES TABLEAUX EXCEL &	7	7
	1	0	1	45	5	THERAPIE D ECHANGE ET DE DEVEL	14	14
	1	0	1	48	3	ALFA C2S FACTURATION	14	14
	1	0	1	47	5	BILAN DE COMPETENCE	24	24
	1	0	1	27	4	INTEGRATION SENSORIELLE COMPL.	14	14
	1	0	1	34	4	INTEGRATION SENSORIELLE COMPL.	14	14
	1	0	1	54	4	CULTURES ET MIGRATIONS	42	42
	1	0	1	31	4	FORMATION AVANCEE MAKATON	36	36
	1	0	1	52	5	NEUROPSYCHOLOGIE: APPROCHES TH	114	45
	1	0	1	41	4	CAFERUIS (FMB/PRO)	820	347
	1	0	1	33	4	GERER LES RELATIONS TELEPHONIQ	14	14
	1	1	0	57	5	PSYCHOLOGIE PROJECTIVE 2 EME A	108	56
	1	0	1	50	5	GESTION DE LA FORMATION CONTIN	14	14
	1	0	1	38	3	GESTION DE LA FORMATION CONTIN	14	14

	1	0	1	48	3	FMB2 - LE SECRET PROFESSIONNEL	35	35
	12	0	1	0	3	PECS NIVEAU I	14	14
	17	0	1	0	4	PECS NIVEAU I	14	14
	2	0	1	0	3	ABA FONCTIONNEL	21	21
	9	0	1	0	4	ABA FONCTIONNEL	21	21
	3	0	1	0	5	ABA FONCTIONNEL	21	21
	19	0	1	0	5	FMB2 - CPOM / NOUVELLES FORMES	6	6
	1	0	1	41	4	LA QUESTION DU TRAVAIL EN INST	7	7
	1	0	1	54	4	LA QUESTION DU TRAVAIL EN INST	7	7
	1	0	1	34	4	LA QUESTION DU TRAVAIL EN INST	7	7
	1	1	0	53	4	LA QUESTION DU TRAVAIL EN INST	7	7
	1	0	1	40	4	LA QUESTION DU TRAVAIL EN INST	7	7
	1	1	0	60	4	LA QUESTION DU TRAVAIL EN INST	7	7
	1	0	1	58	4	LA QUESTION DU TRAVAIL EN INST	7	7
	1	0	1	43	4	LA QUESTION DU TRAVAIL EN INST	7	7
	1	0	1	42	4	FMB2 - QUEST° DU TRAVAIL EN IN	7	7
	1	1	0	58	4	FMB2 - QUEST° DU TRAVAIL EN IN	7	7
	1	0	1	51	4	FMB2 - QUEST° DU TRAVAIL EN IN	7	7
	1	0	1	43	4	FMB2 - QUEST° DU TRAVAIL EN IN	7	7
	1	0	1	40	4	FMB2 - QUEST° DU TRAVAIL EN IN	7	7
	1	0	1	53	3	FMB2 - QUEST° DU TRAVAIL EN IN	7	7
	1	0	1	47	3	FMB2 - QUEST° DU TRAVAIL EN IN	7	7
	1	0	1	28	4	FMB2 - QUEST° DU TRAVAIL EN IN	7	7
	1	0	1	31	3	FMB2 - QUEST° DU TRAVAIL EN IN	7	7
	1	1	0	49	4	FMB2 - QUEST° DU TRAVAIL EN IN	7	7
	1	0	1	31	4	LA RELATION D AIDE ET LA PRATI	35	35
	1	0	1	50	4	CAFERUIS (FMB/PRO)	820	66
	1	0	1	50	5	GESTION DE FRAIS DE SEJOUR	7	7
	1	1	0	56	5	FORMATION AU PSYCHODRAME lien	140	42
	1	0	1	23	4	DIPLOME MONITEUR EDUCATEUR	1230	246
TOTAUX	267	32	179				12922	6890

Catégories d'emploi

- 1: ouvriers non qualifiés
- 2: ouvriers qualifiés
- 3: employés
- 4: agents de maîtrise, techniciens et autres professions intermédiaires
- 5: cadres

TABLEAU I : EFFECTIFS PERSONNES PHYSIQUES PRESENTES DANS L'ASSOCIATION LE 31/12/2017

Etab	Etablissements	Nb de salariés Temps Plein (1)	Nb de salariés Temps Partiel (2)	Total	CDI	CDD	CAE	APPRENTI	CONTRAT PRO.
	MULTI ETABLISSEMENTS TEMPS PARTIEL		2	2	2				
	MULTI ETABLISSEMENTS TEMPS PLEIN (3)	28		28	28				
1	SIEGE	16	2	18	18				
2	IME ARC EN CIEL - THIAIS	23	13	36	31	1	4		
13	IME LES METZ - JOUY EN JOSAS	19	13	32	28	4			
23	CTJ HENRI DU CHENE - JOUY EN JOSAS	14	18	32	30	2			
33	SESSAD EPSIS - JOUY EN JOSAS	4	3	7	6	1			
4	CMF VELIZY - BUC	1	13	14	14				
5	CMPP CHELLES	7	15	22	19	3			
6	CMPP MELUN	7	18	25	22	3			
7	IME ALPHEE - GUYANCOURT	26	8	34	29	5			
8	SESSAD ATESSS	11	3	14	14				
9	CMPP CHAMPS	1	13	14	14				
10	CMPP JUVISY - DRAVEIL	4	17	21	21				
12	IME ARMONIA - LIMEIL BREVANNES	48	17	65	52	12	1		
15	CAMSP ST MICHEL SUR ORGE	8	14	22	20	2			
16	CAMSP EVRY	5	14	19	19				
17	CAMSP ETAMPES	3	8	11	11				
19	IME AMALTHEE	39	11	50	42	6	2		
20	SESSAD ARELIA	6	4	10	8	1	1		
74	CMPP LES CLAYES SOUS BOIS	3	12	15	15				
78	CMPP VIROFLAY	1	8	9	9				
87	CMPP SAVIGNY SUR ORGE - EPINAY SUR ORGE	2	11	13	13				
88	CMPP VERSAILLES	3	16	19	19				
89	CMPP ETAMPES	5	9	14	11	3			
91	CMPP PALAISEAU	2	12	14	14				
92	CMPP ST GERMAIN EN LAYE	3	11	14	14				
93	CMPP VERRIERES LE BUISSON	1	9	10	10				
94	CMPP MARLY LE ROI		13	13	12	1			
95	CMPP BRETIGNY SUR ORGE	3	21	24	21	3			
96	CMPP MANTES LA JOLIE	5	15	20	20				
97	CMPP GIF SUR YVETTE	1	9	10	9	1			
98	CMPP TRAPPES	3	29	32	29	3			
99	CMPP LIMOURS	1	5	6	6				
	TOTAL	303	386	689	630	51	8	0	0

Le premier tableau fourni a pour objectif de déterminer le nombre de personnes physiques présentes dans l'association ; 689 salariés travaillent au sein de l'ARISSE. Dans la colonne (1) figurent les salariés travaillant à temps plein dans un établissement de l'ARISSE. Dans la colonne (2), les salariés travaillant à temps partiel dans un établissement de l'ARISSE mais aussi les salariés travaillant à temps partiel dans plusieurs établissements de l'ARISSE. Ils sont alors inscrits sur la ligne correspondant à l'établissement où ils exercent leurs fonctions au plus fort ETP. Sur la ligne 2 "multi-établissements temps plein" (3) sont comptabilisés en colonne (1), les salariés qui exercent leur fonction à temps complet dans l'association mais au sein de plusieurs établissements.

TABLEAU 2 : EFFECTIFS PRESENTS LE 31/12/17 PAR ETABLISSEMENTS

Objectif du tableau : déterminer le nombre de personnes physiques présentes dans les établissements le 31/12/2017

Etab	Etablissements	Temps Plein	Temps Partiel	Total	CDI	CDD	CAE	APPRENTI	CONTRAT PRO.
1	SIEGE	15	4	19	19				
2	IME ARC EN CIEL - THIAIS	23	13	36	31	1	4		
13	IME LES METZ - JOUY EN JOSAS	19	25	44	40	4			
23 CTJ	CTJ HENRI DU CHENE - JOUY EN JOSAS	15	31	46	43	3			
33 EPSIS	SESSAD EPSIS - JOUY EN JOSAS	4	7	11	10	1			
4	CMPP VELIZY - BUC	1	14	15	15				
5	CMPP CHELLES	6	19	25	22	3			
6	CMPP MELUN	7	20	27	24	3			
7	IME ALPHEE - GUYANCOURT	26	9	35	30	5			
8	SESSAD ATESSS	11	3	14	13	1			
9	CMPP CHAMPS	1	18	19	19				
10	CMPP JUVISY - DRAVEIL	4	17	21	21				
12	IME ARMONIA - LIMEIL BREVANNES	48	18	66	53	12	1		
15	CAMSP ST MICHEL SUR ORGE	8	15	23	21	2			
16	CAMSP EVRY	5	15	20	19	1			
17	CAMSP ETAMPES	3	11	14	13	1			
19	IME AMALTHEE	37	13	50	42	6	2		
20	SESSAD ARELIA	6	5	11	9	1	1		
74	CMPP LES CLAYES SOUS BOIS	3	14	17	17				
78	CMPP VIROFLAY	1	11	12	12				
87	CMPP SAVIGNY SUR ORGE - EPINAY SUR ORGE	2	14	16	16				
88	CMPP VERSAILLES	3	18	21	21				
89	CMPP ETAMPES	5	12	17	15	2			
91	CMPP PALAISEAU	2	15	17	17				
92	CMPP ST GERMAIN EN LAYE	3	18	21	21				
93	CMPP VERRIERES LE BUISSON	1	10	11	11				
94	CMPP MARLY LE ROI		16	16	15	1			
95	CMPP BRETIGNY SUR ORGE	3	27	30	27	3			
96	CMPP MANTES LA JOLIE	5	16	21	21				
97	CMPP GIF SUR YVETTE	1	16	17	16	1			
98	CMPP TRAPPES	3	36	39	36	3			
99	CMPP LIMOURS		10	10	10				
	TOTAL	271	490	761	699	54	8	0	0

TABLEAU 3 : POSTES EN ETP PRESENTS LE 31/12/17 DANS LES ETABLISSEMENTS

Objectif du tableau : déterminer Le nombre d'ETP présents dans les établissements le 31/12/2017

Étab	Etablissements	ETP accordé au BP 2017 (1)	ETP réel 2017 (en CDI) - (2)	Postes vacants 2017 (1)-(2)	CDD ATA (3)	CDD remplacement (4)	CAE (5)	APPRENTI (6)	CONTRAT PRO (7)	ETP réel 2017 (de 1 à 7)
1	SIEGE	18.741	17.99	0.75		0.58				18.57
2	IME ARC EN CIEL - THIAIS	25.32	24.59	0.73	0.09		4			28.68
13	IME LES METZ - JOUY EN JOSAS	31.23	29.33	1.90	0.46	1				30.79
23	CTJ HENRI DU CHENE - JOUY EN JOSAS	29.47	28.14	1.33	1.8					29.94
33	SESSAD EPSIS - JOUY EN JOSAS	6.17	5.87	0.30	0.04					5.91
4	CMP VELIZY - BUC	9.82	9.24	0.58						9.24
5	CMPP CHELLES	14.02	13.11	0.91	0.39	1.43				14.93
6	CMPP MELUN	18.43	16.03	2.40	0.68	0.5				17.21
7	IME ALPHEE - GUYANCOURT	25.90	25.72	0.18	3	1.50				30.22
8	SESSAD ATESSS	12.53	12.03	0.50						12.03
9	CMPP CHAMPS	9.36	9.19	0.17						9.19
10	CMPP JUVISY - DRAVEIL	12.79	12.65	0.14						12.65
12	IME ARMONIA - LIMEIL BREVANNES	49.32	47.85	1.47	4.22	5.86	0.61			58.54
15	CAMSP ST MICHEL SUR ORGE	16.67	15.53	1.14	0.35	0.8				16.68
16	CAMSP EVRY	12.94	12.52	0.42	0.05					12.57
17	CAMSP ETAMPES	7.60	7.30	0.30	0.3					7.60
19	IME AMALTHEE	39.20	37.85	1.35		4.7	2			44.55
20	SESSAD ARELIA	10.81	7.61	3.20		0.50	1			9.11
74	CMPP LES CLAYES SOUS BOIS	9.07	9.07	0.00						9.07
78	CMPP VIROFLAY	5.60	5.56	0.04						5.56
87	CMPP SAVIGNY SUR ORGE - EPINAY S/ORGE	8.39	8.39	0.00						8.39
88	CMPP VERSAILLES	10.78	10.58	0.20						10.58
89	CMPP ETAMPES	10.28	8.01	2.27		2.00				10.01
91	CMPP PALAISEAU	9.34	9.28	0.06						9.28
92	CMPP ST GERMAIN EN LAYE	11.49	11.49	0.00						11.49
93	CMPP VERRIERES LE BUISSON	4.45	4.45	0.00						4.45
94	CMPP MARLY LE ROI	7.43	6.51	0.92	0.61					7.12
95	CMPP BRETIGNY SUR ORGE	12.52	11.83	0.69	0.58	0.41				12.82
96	CMPP MANTES LA JOLIE	14.26	14.13	0.13						14.13
97	CMPP GIF SUR YVETTE	6.87	6.44	0.43	0.24					6.68
98	CMPP TRAPPES	19.04	17.84	1.20	0.42	0.2				18.46
99	CMPP LIMOURS	4.39	4.03	0.36						4.03
	TOTAL	484.24	460.1664	24.0739	13.23	19.48	7.61	0	0	500.4864

TOTAL ETP REEL 2016 : 468.80